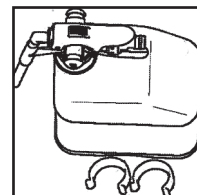


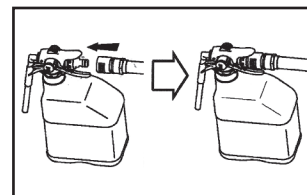
## Prepare / Preparar

- 1** After removing bottles from box, remove the two shipping security rings.  
Luego de sacar las botellas de la caja, remueva los dos anillos de seguridad para el envío.



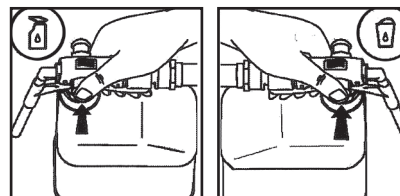
## Connect & Select / Conectar y seleccionar

- 2** Connect the water hose to the nozzle. There will be a click when the coupling is securely connected.  
Conecte la manguera del agua a la boquilla. Escuchara un clic una vez que la unión se haya conectado correctamente.



- 3** Select Spray Bottle or Mop Bucket flow by pushing in the appropriate button. Make sure the button is pressed in completely.

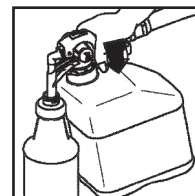
Seleccione Botella Rociadora o Cubeta Trapeador presionando el botón correcto. Asegúrese que el botón este completamente apretado.



## Dispense / Dosificar

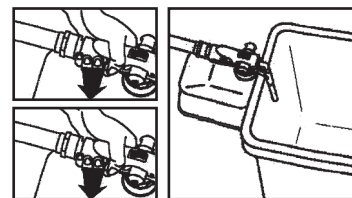
- 4** SPRAY BOTTLE: Insert dispenser tube into spray bottle and squeeze the handle to fill bottle. Be careful not to let the spray bottle overflow. Release the handle to stop flow.

BOTELLA ROCIADORA: Inserte el tubo dispensador en la botella rociadora y presione el mango para llenar la botella. Tenga cuidado de no dejar que la botella se rebalse. Suelte el mango para detener el rebalse.



- 5** MOP BUCKET: Place dispenser tube over edge of mop bucket and squeeze handle to fill. Slide holding lock forward for hands-free operation. Do not let the mop bucket overflow. To stop the flow, release the handle.

CUBETA TRAPEADOR: Coloque el tubo dispensador al filo de la cubeta y presione el mango para llenar. Deslice el seguro hacia delante para poder soltarlo. No permita que la cubeta se rebalse. Suelte el mango para detener el rebalse.



Use eye and hand protection when using cleaning products. Wash hands thoroughly after use. Get medical attention if symptoms appear. Refer to concentrated product label and SDS for complete safety and use instructions.

Utilice protectores de ojos y manos cuando use productos de limpieza. Lávese bien las manos después de usar. Si existir síntomas, obtenga atención médica. Refiera la etiqueta y Hoja de Datos del producto concentrado para obtener todas las instrucciones de seguridad de uso.

Distributed by: / Distribuido por:  
Staples, Inc.  
500 Staples Drive  
Framingham, MA 01702 USA

©2019 Staples, Inc.  
and its affiliates. / y afiliados.

Product Support: / Atención posventa:  
800-270-9167